

INSCRIPTION SUR
parcoursup
Entrez dans l'enseignement supérieur

> ÉPREUVES ÉCRITES
100% EN LIGNE
DÉBUT AVRIL 2022

ACCÈS
CONCOURS



LE CONCOURS DES **3 GRANDES ÉCOLES** DE COMMERCE POSTBAC



esdes^{UCLY}
LYON BUSINESS SCHOOL



IESEG
SCHOOL OF MANAGEMENT

PRÉPAREZ DÈS LE BAC VOTRE MASTER EN 5 ANS

DEPUIS PLUS DE 20 ANS, LE CONCOURS ACCÈS
VOUS OUVRE LES PORTES DES 3 GRANDES
ÉCOLES DE COMMERCE POSTBAC.

Le programme des écoles adopte le format
pédagogique 3+2 reconnu à l'international :

- 3 ans pour acquérir les fondamentaux dans tous les domaines du management et renforcer sa culture générale
- 2 ans pour se spécialiser
- Parcours 100 % anglophone possible dès la première année
- Suivi personnalisé tout au long du cursus
- Forte proximité avec le monde des entreprises
- Ancrage territorial fort
- Intégration professionnelle réussie

LES ATOUTS DES 3 ÉCOLES

- Diplômes visés Bac+5



- Grade de Master

- Membres de la Conférence des Grandes Écoles



- Membres du Réseau des Universités catholiques

- Établissements d'enseignement supérieur privé d'intérêt général (EESPIG)



 **9** CAMPUS
EN FRANCE

 **60** SPÉCIALISATIONS
EN CYCLE MASTER

 **700** UNIVERSITÉS
PARTENAIRES
INTERNATIONALES

 **21** FILIÈRES EN
ALTERNANCE

 **30 975**
DIPLOMÉS



« Pourquoi j'ai choisi de passer
le concours ACCÈS ?

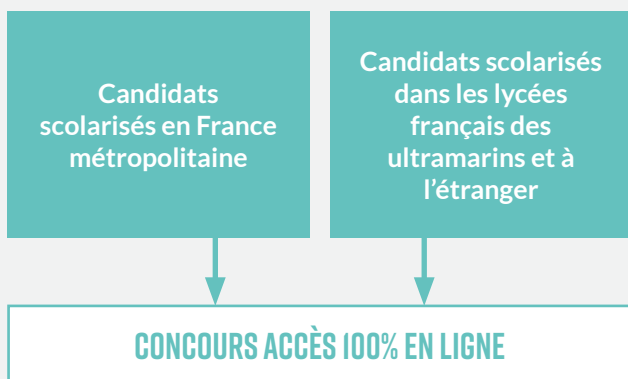
J'ai préparé le concours ACCÈS pour me
laisser le temps de définir mon orientation
et bénéficier d'un accompagnement
personnalisé pour choisir mon futur métier »

Margot, concours 2021

PROFIL DES CANDIDATS





UN CONCOURS 100% EN LIGNE OUVERT À TOUS

Tous les candidats, quel que soit leur choix de spécialité en Première et en Terminale, peuvent se présenter au concours ACCÈS.



NOTRE CONSEIL
 → Conservez la spé « maths » ou prenez l'option « maths complémentaires »
 → Travaillez les matières relatives aux langues et permettant de renforcer votre culture générale

LES 3 ÉCOLES EN BREF

	ESDES	ESSCA	IÉSEG
Campus	LYON	AIX-EN-PROVENCE - ANGERS BORDEAUX - LYON - PARIS STRASBOURG	LILLE - PARIS
Diplôme	Master en Management - Visé Bac+5 - Grade de Master		
Places en 1^{re} année	220	1 050	1 100
Universités partenaires internationales	120	282	323
Séjours à l'international	12 à 36 mois	12 à 32 mois	12 mois minimum
Stages en France ou à l'international	18 mois de stage + 2 mois SoliCity : mission humanitaire, sociale et citoyenne	12 à 20 mois	13 à 17 mois
Parcours en alternance	Cycle Master		
Intégration professionnelle*	89% des diplômés signent un CDI en moins de 3 mois		
Accréditations	EFMD accredited, éligible AACSB	AACSB - AMBA - EQUIS	AACSB - AMBA - EQUIS
Contacts	www.esdes.fr E-mail : concours@esdes.fr   	www.essca.fr E-mail : concours@essca.fr   	www.ieseg.fr E-mail : concours@ieseg.fr   

* Enquête 1^{er} emploi des diplômés 2020

LES ÉTAPES DU CONCOURS 2022

RETROUVEZ LES ÉTAPES DU
CONCOURS ACCÈS SUR NOTRE SITE :
www.concours-accès.com

ÉTAPE 1

DE SEPTEMBRE À MARS

Découverte du concours et
des programmes, rencontre
avec les écoles


À PARTIR DE DÉCEMBRE

Consultation des fiches de
présentation des écoles sur

 **parcoursup**
Entrez dans l'enseignement supérieur

ÉTAPE 2

DE FIN JANVIER À DÉBUT MARS

- Saisie du vœu (concours ACCÈS) et des sous-vœux (ESDES, ESSCA, IÉSEG)
- Inscription au concours ACCÈS sur  **parcoursup**
Entrez dans l'enseignement supérieur

ÉTAPE 3

DE MARS À DÉBUT AVRIL

- Téléchargement de la convocation aux épreuves écrites sur www.concours-accès.com rubrique MON ESPACE CANDIDAT
- Test des outils et familiarisation avec la salle d'examen virtuelle

ÉTAPE 4

DÉBUT AVRIL

ÉPREUVES ÉCRITES
100% EN LIGNE

ÉTAPE 6

MI-AVRIL

Inscription aux épreuves
orales dans les écoles

ÉTAPE 5

MI-AVRIL

Résultats d'admissibilité
suite aux épreuves écrites

ÉTAPE 7

FIN AVRIL DÉBUT MAI

ÉPREUVES ORALES dans
les écoles

ÉTAPE 8

FIN MAI DÉBUT JUIN

Résultats d'admission sur
 **parcoursup**
Entrez dans l'enseignement supérieur

ÉTAPE FINALE

FIN MAI À MI-JUILLET

Admission et inscription
administrative dans l'école
choisie

FRAIS DE CONCOURS

Tarif unique sur Parcoursup de 190 €, quel que soit le nombre d'écoles présentées.

Les candidats boursiers bénéficient d'une réduction de 50 % des frais d'inscription au concours (sur présentation d'un justificatif de l'année 2021-2022).

ÉPREUVES ÉCRITES

100%
EN LIGNE

DÉBUT AVRIL

SYNTHÈSE (3h)

Cette épreuve consiste à synthétiser en 350 mots un ensemble de documents portant sur un thème d'actualité ou d'intérêt général. Objectifs :

- Organiser les idées des documents en utilisant des connecteurs logiques
- Élaborer un plan clair et structuré avec une introduction, un développement et une conclusion
- Soigner la qualité de la langue française

OUVERTURE CULTURELLE ET ANGLAIS (1h30)

OUVERTURE CULTURELLE :

L'épreuve, dont l'objectif est d'évaluer chez le candidat sa connaissance de la culture générale et de l'actualité, contient 75 QCM répartis en 4 grandes thématiques :

- Histoire, géographie, mythes et religions
- Idées, sciences et techniques
- Politique, économie, société
- Arts, loisirs, médias

ANGLAIS :

L'épreuve comporte 50 QCM :

1^{re} partie : grammaire et vocabulaire

Les questions portent sur le niveau général requis dans l'enseignement secondaire.

2^e partie : 2 textes de compréhension écrite

Les documents sont des extraits d'articles de presse sur l'actualité internationale, des faits de société, des analyses d'événements. L'évaluation de la compréhension de la langue écrite porte aussi bien sur le sens explicite du texte que sur sa signification profonde ou implicite.

RAISONNEMENT LOGIQUE ET MATHÉMATIQUES (2h)

L'épreuve comporte 15 QCM :

1^{re} partie : raisonnement logique

Le candidat met en œuvre des outils simples adaptés à la résolution des exercices proposés. Il doit faire preuve d'adaptation rapide d'une question à l'autre, les questions étant indépendantes.

2^e partie : raisonnement mathématique

Le candidat doit démontrer sa maîtrise des notions mathématiques détaillées sur www.concours-accs.com et dans le cahier d'entraînement. Les questions sont également indépendantes.

3^e partie : problème mathématique

Le candidat doit appliquer les outils mathématiques pour répondre à une problématique d'entreprise. Des notions nouvelles ou peu connues au lycée seront présentées et détaillées dans cette partie. Le candidat devra démontrer sa capacité à mettre en application ces notions à la problématique d'entreprise exposée.

COEFFICIENTS ÉPREUVES ÉCRITES :

	ESDES	ESSCA	IÉSEG
Synthèse	4	6	6
Raisonnement logique et mathématiques	6	8	8
Ouverture culturelle	6	3	3
Anglais	4	3	3
TOTAL	20	20	20

ÉPREUVES ORALES

FIN AVRIL-DÉBUT MAI
DANS CHACUNE DES ÉCOLES

COEFFICIENTS ÉPREUVES ORALES :

	ESDES	ESSCA	IÉSEG
Entretien(s)	7	10	7,5
Anglais	3	3	2,5
TOTAL	10	13	10



LE CONCOURS ACCÈS 100% EN LIGNE

LE CONCOURS ACCÈS PROPOSE
DÉSORMAIS AUX CANDIDATS DE PASSER
LES ÉPREUVES ÉCRITES À DISTANCE.

Modalités du concours 2022

DE JANVIER À MARS

- ✓ Une fois mon inscription faite sur Parcoursup, je me connecte à « **mon espace candidat** » sur www.concours-accès.com
- ✓ Je prends connaissance du règlement spécifique du concours ACCÈS 100% en ligne
- ✓ Je m'assure de disposer du matériel obligatoire nécessaire pour passer le concours en ligne : **PC + webcam + micro + connexion Internet**
- ✓ Je procède aux tests obligatoires d'identification en mars et je me familiarise avec la plateforme virtuelle d'examen

DÉBUT AVRIL

- ✓ Je suis prêt pour le jour J,
- ✓ Je me connecte à la salle d'examen virtuelle et je passe mes épreuves !



**2 TESTS OBLIGATOIRES POUR VOUS
FAMILIARISER AVEC LA PLATEFORME**

UN CONCOURS EN TOUTE SÉCURITÉ

- Plateforme intuitive et facile d'utilisation
- Surveillance en mode synchrone des candidats
- Connexion avant le jour J pour se familiariser avec la plateforme
- Sauvegarde sécurisée et instantanée des réponses des candidats
- Hotline dédiée le jour du concours
- Respect de la réglementation RGPD
- Système de verrouillage du PC du candidat (sans accès aux données privées)



« **Le concours ACCÈS
en digital ?**

C'est moins de stress,
moins de CO2 et plus pratique »

Louis-Maël, concours 2021

DES OUTILS GRATUITS POUR PRÉPARER LE CONCOURS

Le cahier d'entraînement aux
épreuves écrites est disponible
en ligne sur www.concours-acces.com



NOUS RENCONTRER

JOURNÉES PORTES OUVERTES 2021-2022



LYON

11 décembre - 15 janvier - 5 mars - 2 avril

AIX-EN-PROVENCE

29 janvier - 26 février

ANGERS

15 janvier - 26 février

BORDEAUX

27 novembre - 22 janvier - 5 mars

LYON

11 décembre - 5 février

PARIS

4 décembre - 5 février

STRASBOURG

Ouverture prochaine d'un nouveau campus



Journée portes
ouvertes virtuelles
multi-campus

8 janvier



LILLE et PARIS

27 novembre - 29 janvier - 5 mars

NOUS CONTACTER

contact@concours-acces.com

Actualités : www.concours-acces.com/actualites/

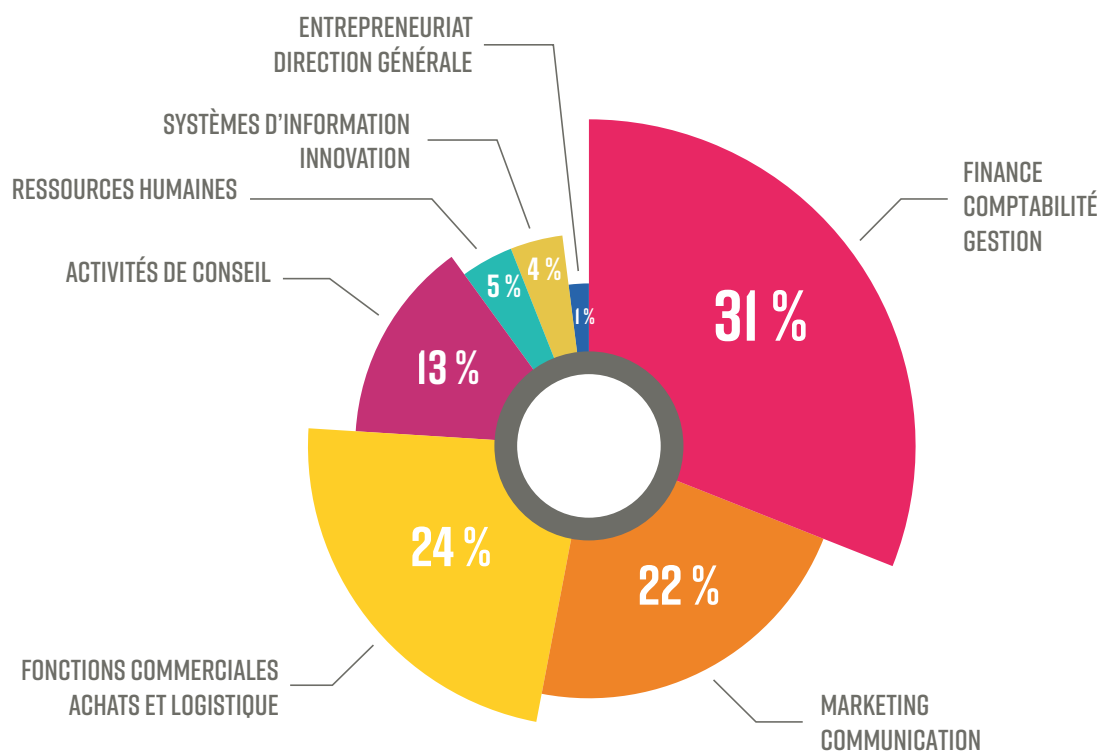
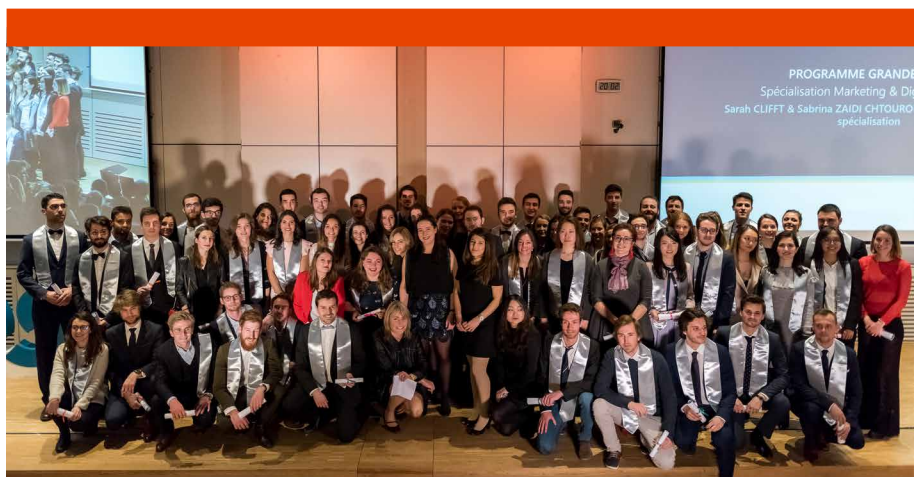
www.concours-acces.com

SUIVEZ-NOUS



QUE DEVIENNENT NOS DIPLÔMÉS ?

PRINCIPALES FONCTIONS OCCUPÉES PAR LES DIPLÔMÉS À LA SORTIE DE LEUR ÉCOLE



Plus de **89%** des diplômés signent un CDI en moins de 3 mois

Enquête 1^{er} emploi des diplômés 2020

98% des diplômés recommandent leur école

47% occupent une fonction liée à l'international

Un salaire moyen brut à l'embauche de près de **40 300 €**



www.concours-acces.com/actualites/



www.concours-acces.com

NOUS CONTACTER : contact@concours-acces.com

SUIVEZ-NOUS

