

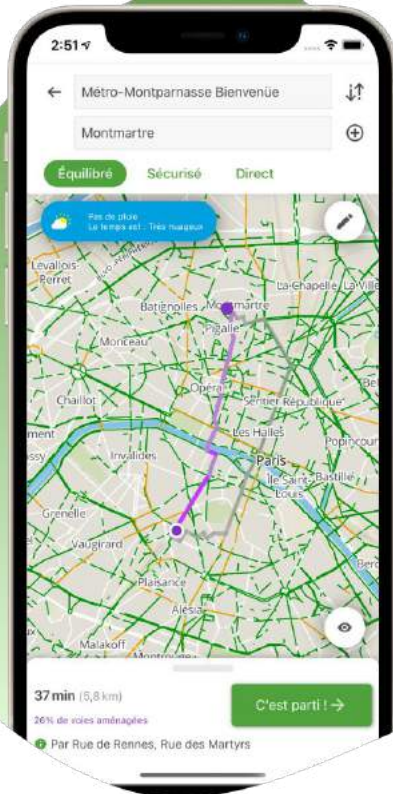
Challenge d'activité Mai à vélo

par


geovelo



Geovelo, une application gratuite pour sécuriser les déplacements à vélo



Les **meilleurs itinéraires** à vélo :

- **Cartographie** complète,
- **Algorithme** en constante amélioration,
- Fonctionnement **communautaire**.



Statistiques personnalisées



Challenges d'activités



Balades touristiques



Alertes météo, carte des pistes cyclables, signalements, parkings vélo, stations VLS...

400.000
Inscrits

12,1 millions
de kilomètres
parcourus en **2020**

25
Collectivités partenaires



Qu'est-ce que challenge d'activité Mai à vélo ?



Qu'est-ce que le challenge d'activité Mai à vélo ?

Le concept :

Favoriser la pratique du vélo en France à travers un la mise en place d'un challenge d'activité unique en son genre.

Pour qui ?

Tous les types d'entités sont invités à participer (collectivités, associations, employeurs, etc.), et à mobiliser leurs communautés.

L'objectif :

Faire parcourir à sa communauté le plus de kilomètres à vélo au cours du mois de mai.

Au final...

Des classements nationaux et locaux établis tout au long du mois de mai, catégorisés par type d'entité et par taille.



Comment s'inscrire et participer ?



Si je suis une entité, comment m'inscrire ?

Rendez-vous sur le site **maiavelo.fr**, dans la rubrique :

Créez votre challenge d'activité
avec Geovelo

Formulaire d'inscription :

Vous indiquerez votre type d'entité, taille, nom et logo (visibles dans l'application Geovelo), zone géographique d'activité, etc.

Création de la communauté :

Vous recevrez un mail avec le lien d'accès à votre espace. Il sera à partager pour inviter les membres de votre communauté.

1→ Quel type d'entité représentez-vous ? *

- A Une collectivité / un territoire
- B Un employeur (entreprise, institution publique, etc.)
- C Une institution éducative (école, collège, lycée, université)
- D Autre (association, etc.)



Retrouvez votre espace sur le site ou l'application de Geovelo !

Suivez votre **compteur d'activité**, alimenté par les kilomètres parcourus à vélo par votre communauté.

Les informations relatives à votre challenge seront également accessibles depuis la carte interactive du site internet **maiavelo.fr** !



Je suis une entité, comment m'assurer que ma communauté participe ?

La bonne mise en place de votre challenge à l'échelle de votre structure (collectivités, associations, employeurs, etc.) passe par l'utilisation de multiples **canaux de communication**. Voici quelques pistes d'actions à effectuer :

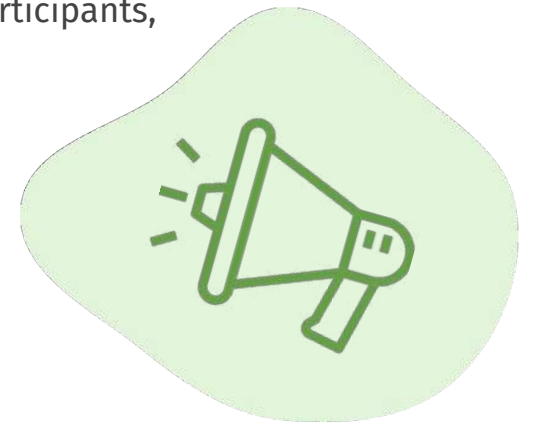
- Utiliser le **kit de communication** de Mai à vélo (affiches, flyers, etc.),
- Générer un **QR Code** à intégrer sur les supports que vous diffuserez, pour faciliter l'inscription de nouveaux participants,
- Mise en place d'une **canaux de communication classiques** (réseaux sociaux, newsletters, etc.).

NB à l'attention des collectivités :

Les acteurs de votre territoire (associations locales, employeurs situés sur votre territoire, etc...) peuvent aussi être de précieux alliés pour mieux figurer au Challenge ! Vous aurez tout intérêt à les mobiliser et les inciter à participer.

NB à l'attention des grands groupes :

Il est possible de s'inscrire en tant que groupe national, puis d'inscrire aussi chacune de ses filiales / sites. Un simple reporting sur les statistiques de chacune de ces sous-entités permettra d'animer des challenges inter-sites ou inter-filiales.



Je suis cycliste, comment participer et contribuer ? (1/2)

L'inscription

3 étapes pour être inscrit.e !

- 1 Créez un **compte** Geovelo (sauf si vous en avez déjà un) sur le site ou via l'application mobile.
- 2 Cliquez sur le **lien/QR code** d'invitation de l'entité que vous souhaitez défendre.
- 3 Cliquez sur "**Rejoindre**" !

NB : en tant que participant.e, je peux m'inscrire à plusieurs entités différentes dans le cadre du challenge Mai à vélo

La contribution

3 méthodes pour que chaque kilomètre parcouru compte !

- ➔ **Le mode navigation**, qui revient à lancer un processus de guidage et de le suivre à vélo.
- **L'enregistrement manuel** de chaque trajet, via son bouton dédié accessible depuis l'écran Itinéraire de l'application.
- ⚙ **La détection d'activité** (s'active dans les réglages) qui permet au téléphone d'enregistrer automatiquement les trajets à la détection d'un mouvement à vélo.



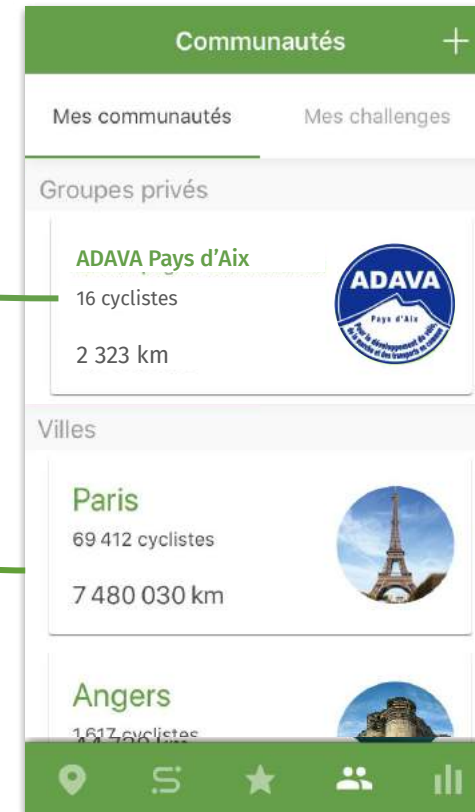
Je suis cycliste, comment participer et contribuer ? (2/2)

- **Je fais partie d'une communauté privée (entreprise, association, école, ou autre) :**

Tous mes trajets seront pris en compte tant que je suis inscrit dans la ou les communautés en question.

- **Je fais partie d'une communauté publique (collectivité, territoire, etc.) :**

Tous les trajets que je réaliserai au départ ou à destination du territoire en question contribueront au compteur d'activité de celui-ci.



Un exemple :

Cas d'un cycliste :

- habitant à Sceaux
- travaillant à Antony
- part en weekend à Nantes fin mai
- inscrit à Mai à vélo via le compte Twitter de Sceaux
- inscrit à Mai à vélo via son entreprise
- inscrit à Mai à vélo via son association

Ses trajets domicile-travail seront comptabilisés pour les compteurs :

- de Sceaux
- d'Antony
- de son entreprise
- de son association

Antony



Sceaux

Ses trajets réalisés à Nantes seront comptabilisés pour les compteurs :

- de Nantes Métropole
- de son entreprise
- de son association

Nantes
Métropole



Quel(s) classement(s) pour le challenge d'activité Mai à vélo ?



Quel(s) classement(s) pour le challenge d'activité Mai à vélo ?

- **Le classement national :**

Il mettra en avant les **4 catégories d'entités**, qui seront subdivisées selon des sous-catégories de taille :

1. **Collectivités / territoires**

Sous-catégories de tailles :

A moins de 30 000 habitants

B entre 30 000 et 70 000 habitants

C entre 70 000 et 150 000 habitants

D entre 150 000 et 300 000 habitants

E plus de 300 000 habitants

2. **Employeurs**
3. **Institutions éducatives**
4. **Associations (et autres)**

Sous-catégories de tailles :

A moins de 19 employé.es / membres / élèves

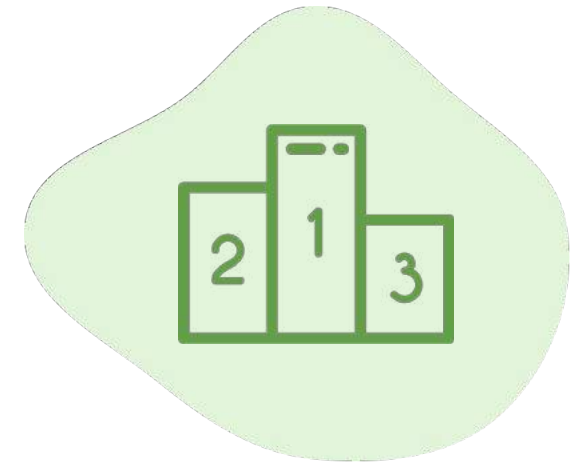
B entre 20 et 49 employé.es / membres / élèves

C entre 50 et 249 employé.es / membres / élèves

D plus de 250 employé.es / membres / élèves

- **Le classement local :**

Pour **chaque territoire inscrit**, une page dédiée sur le site **maiavelo.fr** fera apparaître les classements des entreprises, associations et institutions éducatives locales.



- **Le classement individuel:**

Propre à **chacune des entités inscrites.**





Des questions ?

contact : challengemaiavelo@geovelo.fr

