

# Zoom sur les instances où siègent les représentants de parents dans le second degré

Les parents d'élèves siégeant dans ces commissions sont obligatoirement élus au conseil d'administration.

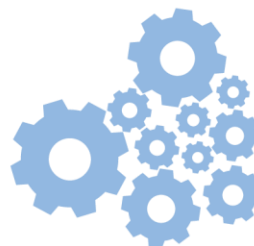


**LA COMMISSION PERMANENTE**  
(lorsqu'elle existe) - Préparation du CA

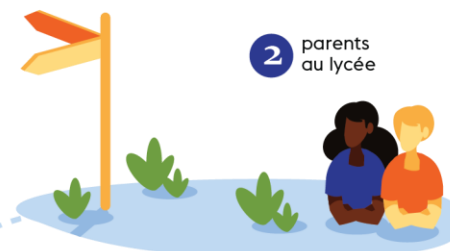


**LE CONSEIL DE DISCIPLINE**  
Examen de la situation d'un élève en raison de faits disciplinaires

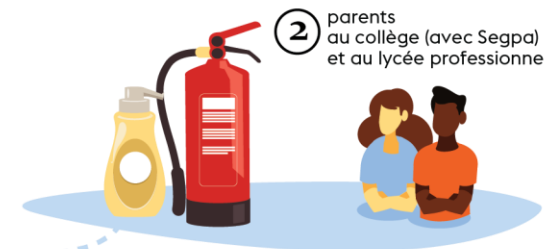
**7** parents dans les collèges de plus de 600 élèves  
**6** parents dans les collèges de moins de 600 élèves sans Segpa



**LE CONSEIL D'ADMINISTRATION**  
Délibération, fonctionnement, budget, règlement intérieur



**LE CONSEIL DES DÉLÉGUÉS POUR LA VIE LYCÉENNE (CVL)**  
Études, temps scolaire, travail personnel, orientation, santé, fonds lycéens



**LA COMMISSION D'HYGIÈNE ET DE SÉCURITÉ**  
Prévention des risques, conditions de vie

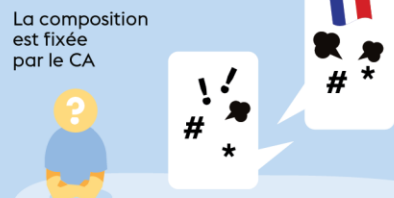
Les autres instances qui n'émanent pas du conseil d'administration.

Vie de classe, organisation du travail, résultats



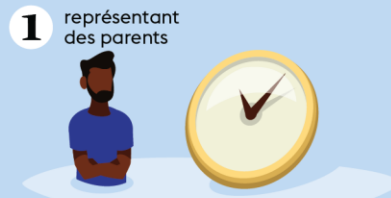
**LE CONSEIL DE CLASSE**

Éducation, citoyenneté, sexualité, violence



**LE COMITÉ D'ÉDUCATION POUR LA SANTÉ ET LA CITOYENNETÉ**

Organisation du temps scolaire, du travail personnel, bien-être et climat scolaire, formation des délégués élèves.



**LE CONSEIL DE LA VIE COLLÉGIENNE (CVC)**

Attribution des aides, scolarité, cantine



**COMMISSION POUR L'ATTRIBUTION DES FONDS SOCIAUX**

La composition est fixée par le chef d'établissement. Insistez pour y siéger.